

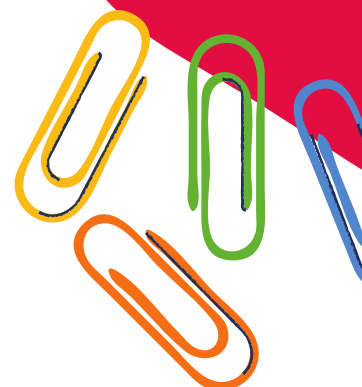
eBook



Descoperim și dezvoltăm potențialul copiilor supradotați

Gifted Education pentru COPIII SUPRADOȚĂȚI DIN ȚARĂ

Centrul Gifted Education oferă
un Program de Licențiere SeVA



0735 759 539



<https://giftededu.ro/>



pr@giftededu.ro



Programul SeVA

„Partenerul SeVA” este o organizație căreia Centrul Gifted Education i-a acordat dreptul de a comercializa, distribui și vinde produse SeVA și de a utiliza cunoștințele legate de programul SeVA, **de descoperire și susținere specifică a copiilor supradotați și familiilor lor, în scopul implementării programului** într-un alt oraș sau regiune specificată în acordul de licențiere.

Dorim să stabilim relații de colaborare pe termen lung cu partenerii noștri naționali SeVA și să le sprijinim eforturile de a introduce Gifted Education în regiunea lor.

Pentru deschiderea unui Centru Gifted Education sau școală/clasă cu specializare de Gifted Education, la nivel local – antrenăm un Antreprenor social / Lider Local în Gifted Education care va construi o echipă și Facilitatori locali în Gifted Education.

Acest program – atât teoretic cât și practic – durează 3 ani/ online și în persoană.

Pentru a deveni partener, trebuie să semnați un acord de licențiere cu Centrul Gifted Education.

Pentru mai multe informații, vă invităm să ne contactați la pr@giftededu.ro și să completați formularul de motivație.

Rațiuni

Motivațiile de a deschide o școală, un centru sau o clasă locală cu specific de lucru pentru supradotați sunt evidente. **Numărul copiilor supradotați rămâne constant, reprezentând minimum 2% din populația școlară.**

Însă serviciile educaționale și psihologice dedicate tind spre zero la nivel național. De la lipsa cunoștințelor în domeniu, la puținii specialiști pregătiți și până la administrarea deficitară a nevoilor acestor copii, vorbim, de multe ori, despre risc social și ratare.

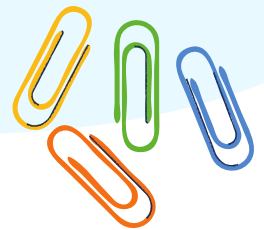
În același timp, în **România există între 61.000 și 177.000 de copii supradotați, cu vârste de până la 14 ani** (estimând că între 2 și 6% au IQ peste 130).

5-10% din populația lumii sunt persoane supradotate (conform Roberta Braverman, Vicepreședinte New Jersey Association for Gifted Children). Numărul lor este generat pe baza unei estimări care datează din 1972, fiind aproximat că 5-7% dintre copiii din școli sunt „capabili de înaltă performanță” și au nevoie de „servicii sau activități care nu sunt furnizate în mod obișnuit de către școală”.

Numărul copiilor cu potențial înalt este mult mai mare procentual.
Numărul copiilor care au IQ peste 120, deci inteligență superioară, este peste 13%.
Copiii cu abilități înalte – pe lângă cele academice, de leadership, creativitate, literare, artistice și sportive – se ridică la peste 40%.

Toți copiii pot performa la nivel maximal, putând atinge excelența, dacă, în cursul vieții, își pot descoperi vocația alături de consilieri și formatori inspiraționali.

Părinții sunt primii observatori ai comportamentului de supradotare și tot ei sunt cei care pot lua decizia de a-și înscrie copilul în programe, clase sau școli locale dedicate aplicării neuroștiințelor în educație, unde copiii supradotați și cei cu potențial înalt pot învăța diferențiat, orientat nu pe sistem, pe repetiție, îndoctrinare și disciplinare, ci pe starea de bine a copiilor, cu o performanță conștientă corelată cu încredere și stimă de sine.



Cadrul Licențierii. La ce te poți aștepta

Deși poate părea o perioadă lungă de timp, pregătirea este concepută ținând cont de experiența noastră ca fiind un timp necesar pentru a crea spațiul pentru modificările de percepție, formarea, renunțarea la vechi concepte, dobândirea de noi cunoștințe, obiceiuri, valori și atitudini și conducerea, în cele din urmă, cu substanță și curaj, a unei echipe locale care se ocupă de un **grup vulnerabil și cu nevoi speciale: copiii supradotați și părinții lor** (care, de foarte multe ori, au aceleași nevoi și poate chiar mai mari decât ale copiilor, fiind și ei un grup vulnerabil, dar slab conștientizat).

Programul a fost conceput pentru a susține formarea unei echipe externe, astfel încât aceasta să învețe subtilitățile, precum și fundamentele solide ale formării profesionale, bazate pe munca asiduă și **experiența de 16 ani de lucru direct cu mințile copiilor și adulților supradotați din cadrul CGE.**

Formarea ta va avea ca rezultat concepte noi, care îți creează atât capacitatea de a rămâne în relații solicitante și de a tolera rapid schimbarea interioară, cât și corpul de cunoștințe care te face competent în abordarea academică a părinților și copiilor supradotați. Vei putea construi structuri interne pentru a deveni flexibil mental și emoțional, astfel încât să te prezinți ca o persoană autentică ce lucrează cu supradotații.



Anul 2

SeVA, ca program, își propune să te echipeze ca persoană și apoi, ca echipă, cu abilitățile potrivite care să te ajute după anul 3 „să mergi pe picioarele tale” cu programul local SeVA Gifted Education – program licențiat, pe care îl vei înființa în anul 2 al acestui proces supervizat împreună cu noi.

Din anul 2 inițiezi, ghidat, procesul de construire a unei echipe care să înceapă un program local și care să implice comunitatea, școlile, părinții, copiii, precum și autoritățile locale și mediul antreprenorial – companiile – care pot juca un rol deosebit.



Anul 3

Începând cu anul 3, aveți posibilitatea să vă continuați formarea în zona Membership, ceea ce vă oferă acces excelent la formări valoroase care au loc anual în București. Acestea vă vor ține la curent cu perspective noi, cu ceea ce se întâmplă real în diferite echipe și vă vor susține pentru schimbări necesare în abordare. Vă vor ajuta să fiți antrenați să rezolvați propriile probleme locale cu inspirație. Practic, vă susținem printr-un knowledge base extins anual, cu teme curente.

Pe parcursul celor 3 ani, veți avea tot sprijinul necesar: de la formare teoretică, experiență practică, bune practici, la materiale de promovare, structură organizațională, Kit-uri de formare interna, promovare, procese și criterii de recrutare, contractare, procese de înscriere, coaching etc., pentru a crea propria echipă și cel mai bun mediu de lucru pentru startul unui program de educație pentru supradotați la nivel local. Mai presus de toate, și dincolo de orice structură rigidă, echipa noastră dorește să mențină contactul cu toți cei pe care îi formăm, să-i sprijine în realizările lor și să răspundă tuturor întrebărilor care pot apărea în cursul activității lor. Este dorința noastră de a crea o comunitate națională de educație care pornește de la conectarea orașelor și în măsura posibilităților, chiar a satelor, pe tema supradotaților.

Formarea

Programul de licențiere SeVA este oferit în limba română. Este o combinație de practică și teorie.

NB: Echipa poate oferi formare și în limba engleză, la cerere.

Modulele teoretice (non-exhaustiv) sunt descrise aici:

[_giftededu.ro/fps/](http://giftededu.ro/fps/)

Practica este hands-on, cu copiii gifted. Practica hands-on cu copiii nu va fi disponibilă decât offline, în sală.

Ateliere esențializate, studii de caz, sesiuni Q&A și o nouă abordare a relației antrenor-coachee cu facilitatorul.

DATE POSIBILE

2 weekend-uri prelungite – București

Perioada: septembrie 2026 și octombrie 2026 – 30 h

Notă: Datele pot varia în funcție de înscriși și disponibilitatea echipei.

ANTRENAMENT începând din septembrie.

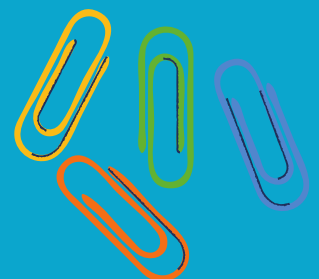
Program de inducție pentru înscriși, practică „Hands on” – 150 de ore

- Sâmbătă – 10 h
- Duminică – 5 h / zi

Sâmbăta, prin rotație, vor exista ore de observare /asistență AT/LF/ Learning Facilitator doar cu supervizare, la grupele de copii supradotați, maximum 2 persoane/grupă, maximum 10 ore/zi, cu tot cu debrief.

10 zile weekend cu activități practice:

- 19-20 septembrie
- 26-27 septembrie
- 24-25 octombrie
- 31 octombrie – 1 noiembrie
- 28-29 noiembrie



Anul 2

Februarie: Program supervizat pentru facilitatori. Sprijin permanent pentru echipa locală. În special coaching. Numărul de ore va fi stabilit în funcție de necesitățile locale.

Se recomandă minimum 30 de ore de formare (3 weekend-uri) + practică hands-on în sală.

- 1 Booster Training online în toamnă pentru cursanți
- Interviu
- Intervizare

Anul 3

Training pentru facilitatori și Liderul SeVA Program Local (2 săptămâni, București). Suport continuu.

Se recomandă minimum 30 de ore de formare (3 weekend-uri) + practică hands-on în sală.

- Intervizare / Supervizare – la cerere



COSTURI

Lider SeVA Program Local – 30.000 EUR / 3 ani

Tranșe costuri:

- Anul 1: 12.000 EUR
- Anul 2: 12.000 EUR
- Anul 3: 6.000 EUR

Trainee SeVA Program Local – 15.000 EUR / 1,5 ani din toamna 2026

Tranșe costuri:

- Anul 1: 7.500 EUR
- Anul 2: 7.500 EUR

Diferența între Lider și Trainee

Liderul își asumă perspectiva antreprenorială și poate aduce un număr de 1-7 persoane în toate activitățile desemnate pentru Anul 2 și Anul 3, ca membri ai echipei locale pe care o construiește.

Anul 1 este dedicat în special Liderului. **Trainee-ul participă singur la formări.**

Membru al CGE

- Abonamentul Full Anual, plătit până la 31 ianuarie anul ulterior licențierii, conduce la calitatea de Membru Licențiat SeVA cu abonament.

Din anul 4, liderul/programul local poate continua cu un abonament pentru programul SeVA, cu un cost de 3600 EUR. Acesta oferă acces și include participarea la toate formările anuale continue (*6 pe an), care includ consultanță, coaching și acces la sprijinul echipei din București.

Nemembru al CGE

Formările anuale pentru non-membri: 600 EUR/formare și coaching de weekend – 2 zile/București.

Înscrieri

Toate înscrierile se fac pe baza completării formularului de intenție. Doar persoanele motivate vor fi contactate pentru un interviu personalizat.

[Formular de înscriere SeVA](#)

Notă

Toate detaliile licențierii se vor discuta cu doritorii în particular și se vor stabili printr-un acord de licențiere care se va semna după perioada de inducție și înțelegere a cadrului de colaborare, perioadă care va dura maximum o săptămână.

Limitare:

Liderul aplicant, ca apartenență geografică, va putea fi din toate județele țării, inclusiv din diaspora, cu excepția Bucureștiului și a ariei metropolitane.

